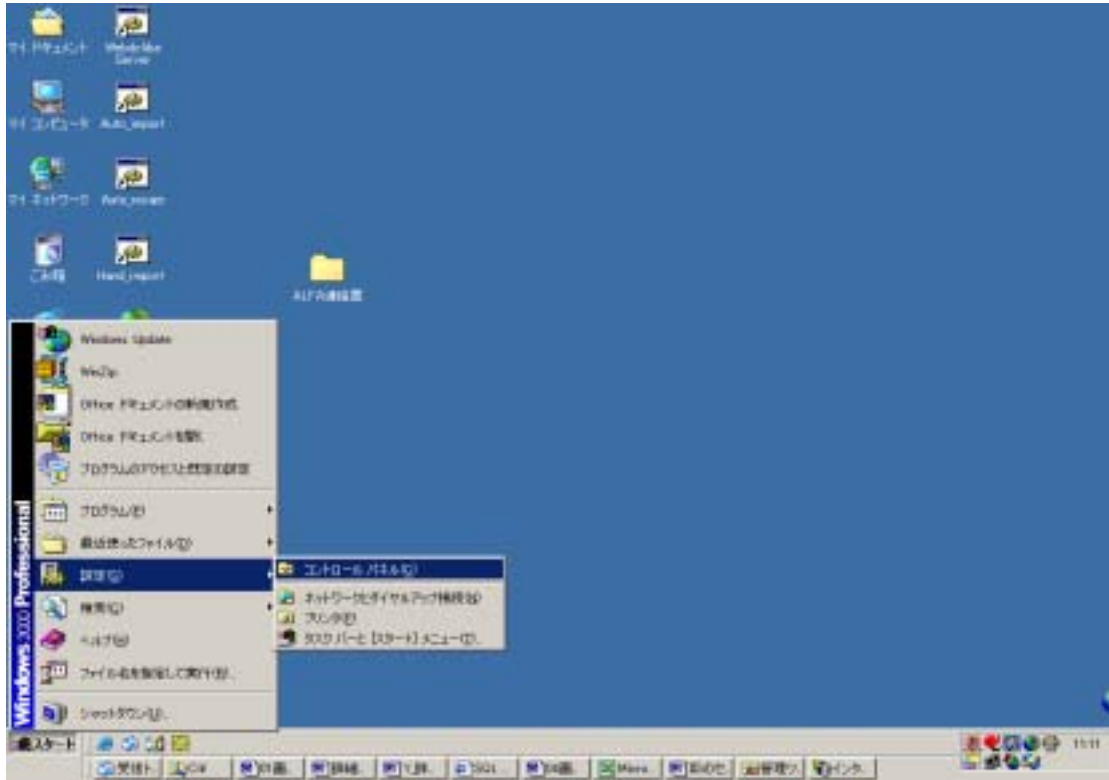
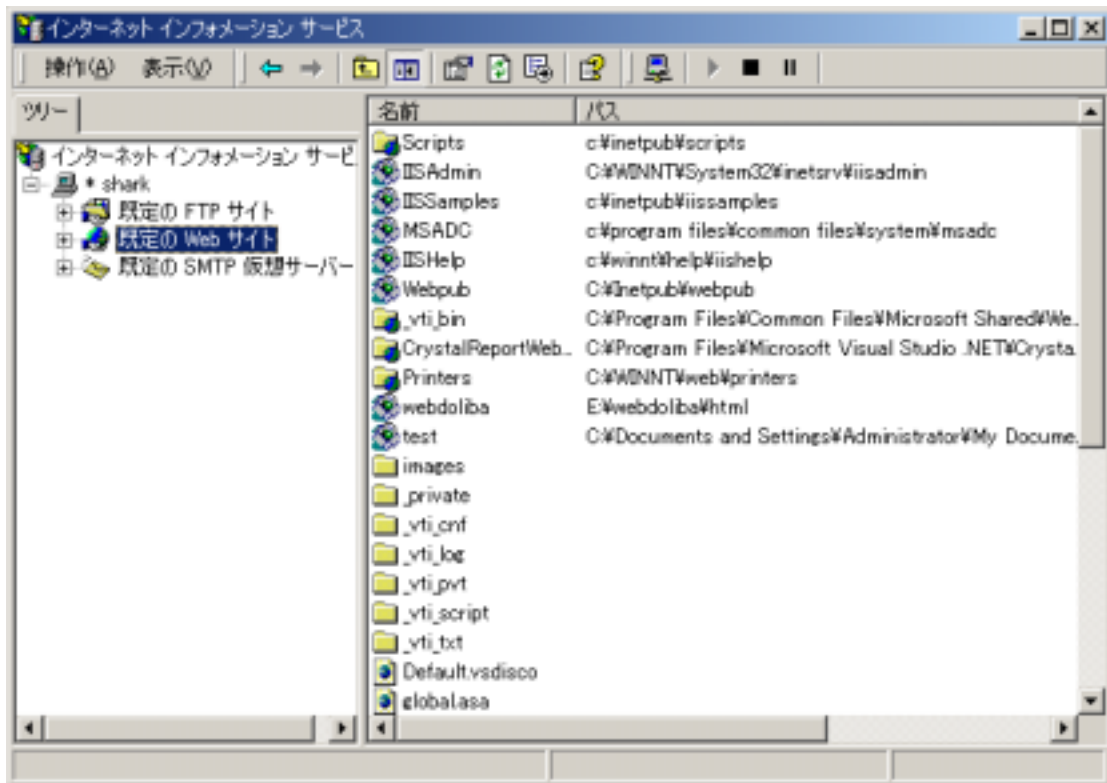
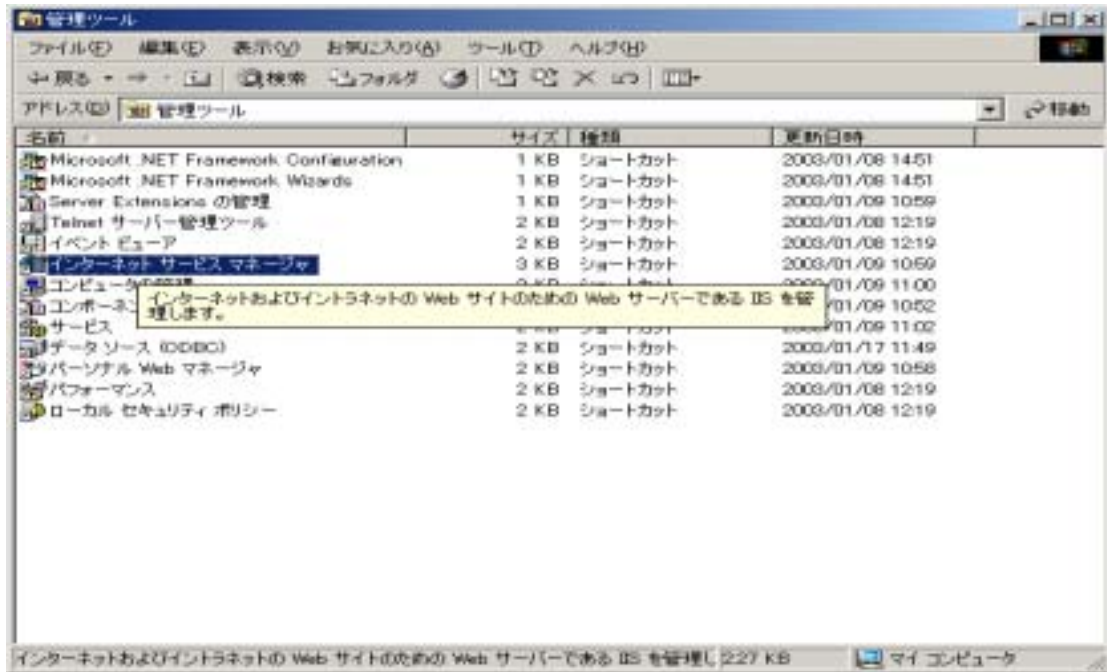


# IIS のセットアップ方法

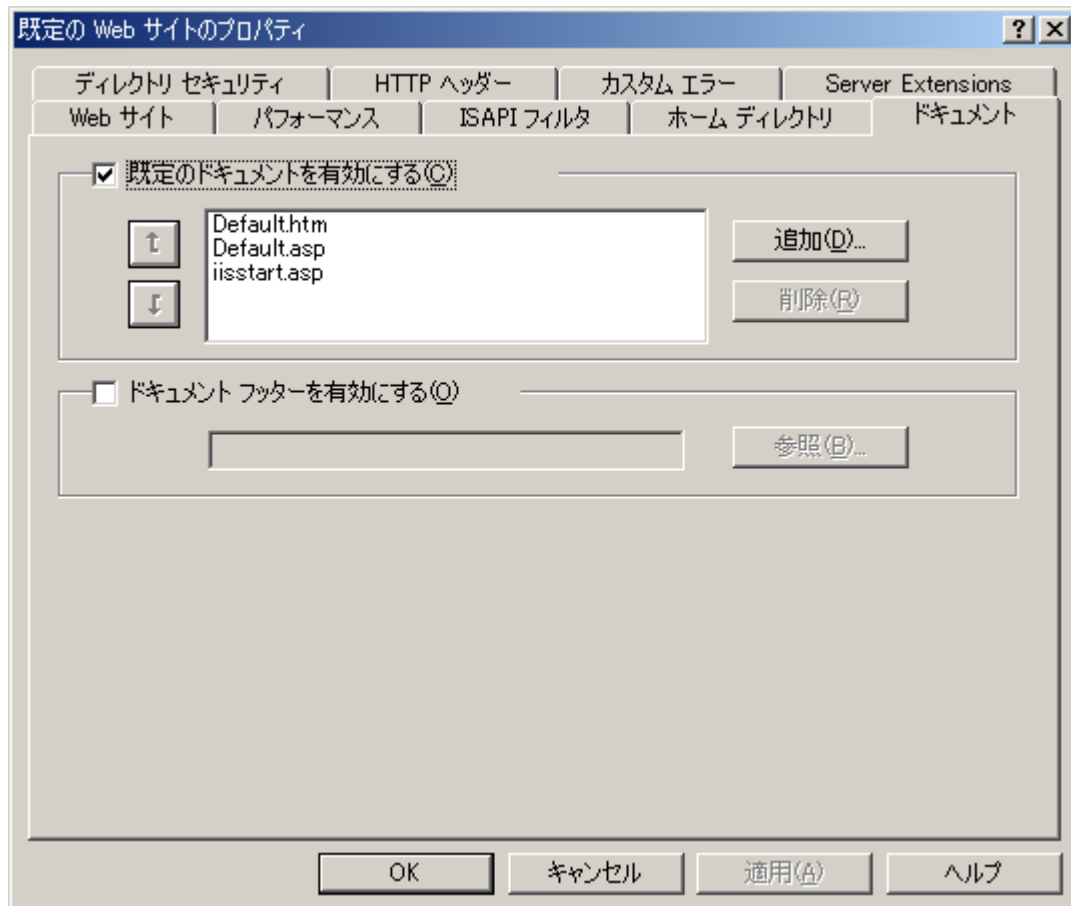
## 1、IIS のデフォルト起動ファイルは index.xml に設定

以下の画面に従って、設定してください。





上の画面で右クリックして、プロパティを選択する。

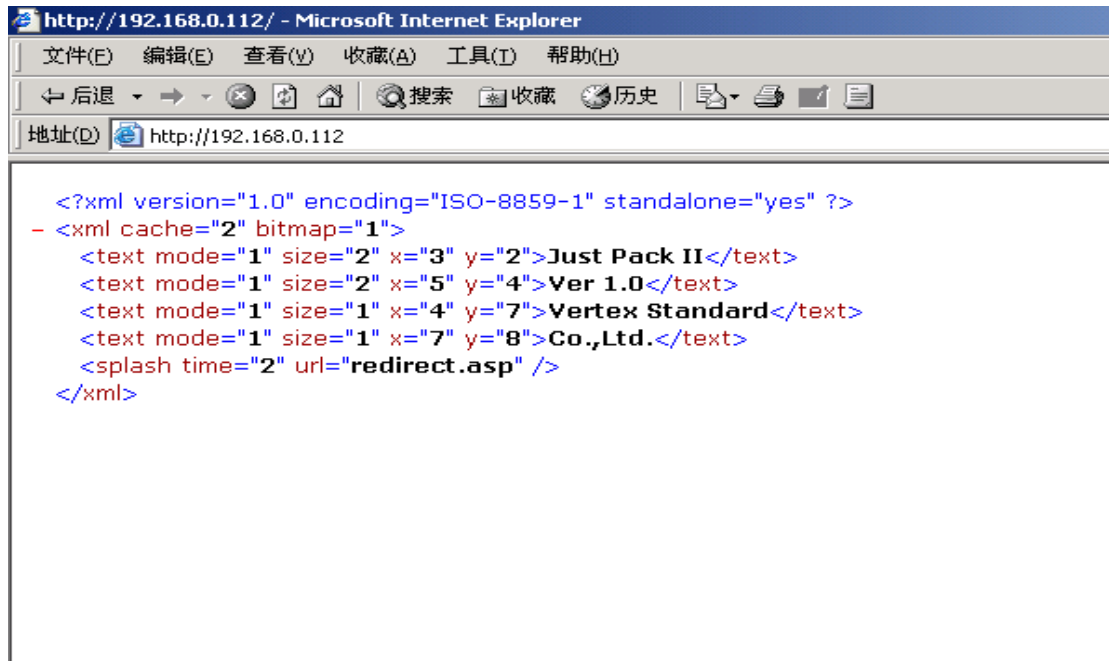


上の画面にあるファイルを削除して、index.xml を追加し、  
OK をクリックして終了する。

2、アプリケーションファイルを IIS のルートディレクトリ  
(C:\¥Inetpub¥wwwroot) にコピーする。

3、Web サーバの設定が正しいかを確認

IE のアドレスバーに web サーバのアドレス、例えば  
<http://192.168.1.1>、を入力して、次のような画面が出てくれば、  
OK です。



The screenshot shows a Microsoft Internet Explorer browser window with the address bar set to `http://192.168.0.112/`. The browser's menu bar includes options like 文件(E), 编辑(E), 查看(V), 收藏(A), 工具(T), and 帮助(H). The address bar also shows navigation icons and a search bar. The main content area displays the following XML code:

```
<?xml version="1.0" encoding="ISO-8859-1" standalone="yes" ?>
- <xml cache="2" bitmap="1">
  <text mode="1" size="2" x="3" y="2">Just Pack II</text>
  <text mode="1" size="2" x="5" y="4">Ver 1.0</text>
  <text mode="1" size="1" x="4" y="7">Vertex Standard</text>
  <text mode="1" size="1" x="7" y="8">Co.,Ltd.</text>
  <splash time="2" url="redirect.asp" />
</xml>
```

C : ¥ の直下に HTEmulator のフォルダごとコピーし、フォルダ内の HTEmulator .Bat のショートカットをデスクトップに送る。

Java run time のセットアップを C:¥Inetpub の配下へインストールする。